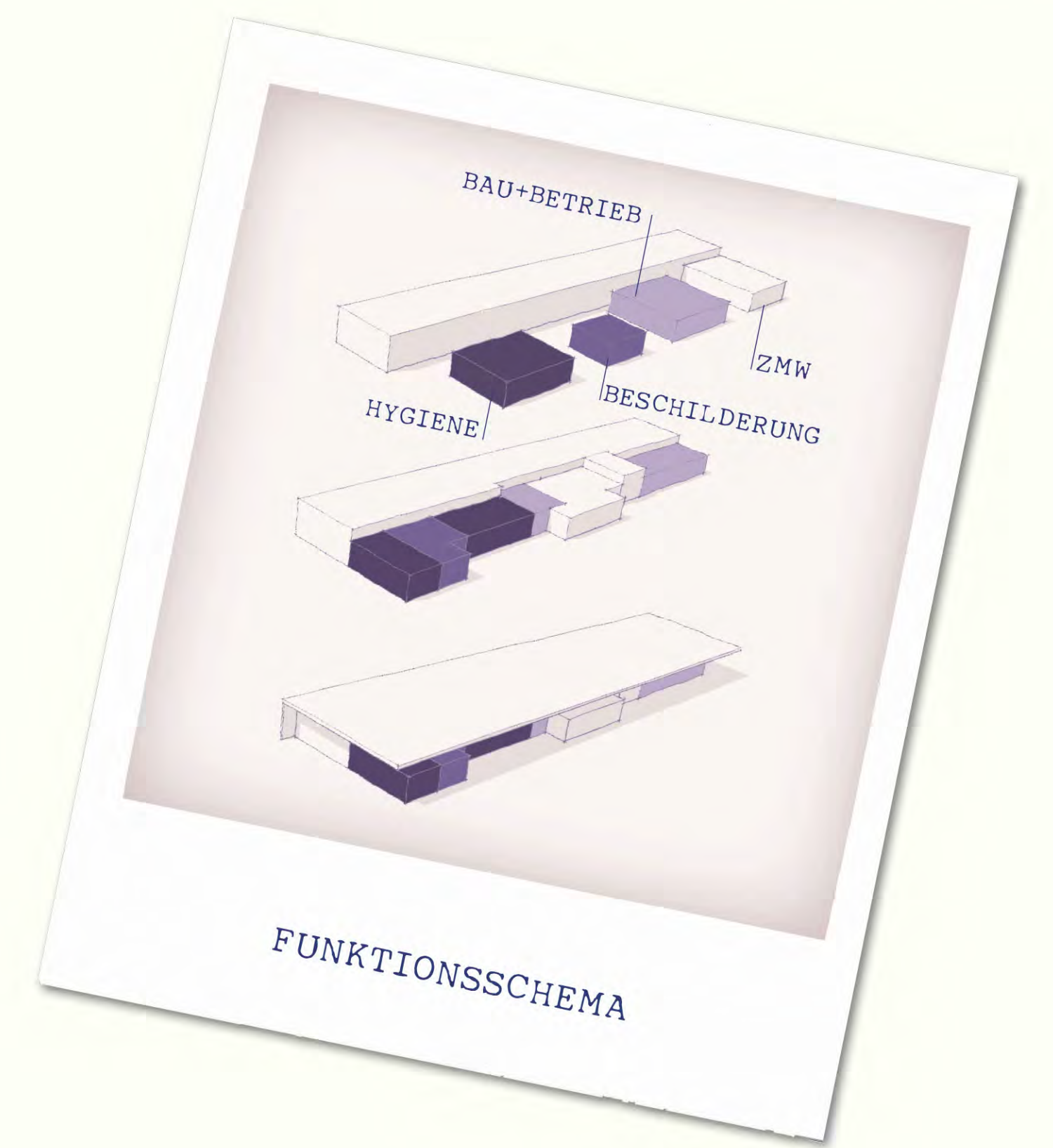




⊕ STRUKTURPLAN 1:2000



SCHAUBILD



FUNKTIONSSCHEMA

Legende:

- Fahrverkehr
- Freilagerflächen
- Baukörper

Alles unter einem Dach

Das neue Betriebsgebäude der zentralen Materialwirtschaft soll als zeitloses, funktionales und langlebiges Bauwerk mit hoher Arbeitsplatzqualität die ehemaligen Lagerstandorte Auer-Welsbach-Gasse und Schönaugürtel an einem Standort in der Wasserwerkergasse konzentrieren.

Die Priorität der Baukörpergestaltung liegt neben der kurzen Wegeführung vor allem im funktionellen Zusammenspiel der Raumorganisation der 3 Bereiche Hygiene, Beschilderung und ZMW. Die Einbettung des Gebäudes in die Umgebung sowie die Verwendung von nachhaltigen Baustoffen und Konstruktionen ist dabei ein besonderes Anliegen.

Das Erschließungskonzept sowie die Platzierung der Außenlager berücksichtigt alle notwendigen Fahrbahnbreiten und Rangierstrahlen und garantiert somit eine reibungslose An- und Ablieferung.

Konstruktion

Die Grundkonstruktion der Halle besteht aus Stahlbetonstützen mit Köcherfundamenten und Stahlbetonträgern (1). Die Dachkonstruktion bildet ein extensiv begrüntes Trapezblech. Die Außenwand des Zentrallagers besteht aus transluzenten Paneelen (2), welche den Innenraum natürlich belichten, ohne aber Öffnungen in der Westfassade zu erzeugen. Da das Lager nicht beheizt wird ist in Wänden und Decke keine Dämmung vorgesehen.

Die restlichen Außenwände (3) der Büros bzw. der Logistik des Zentrallagers bestehen aus Kassettenwänden mit Mineralwoll-dämmung.

Fassade

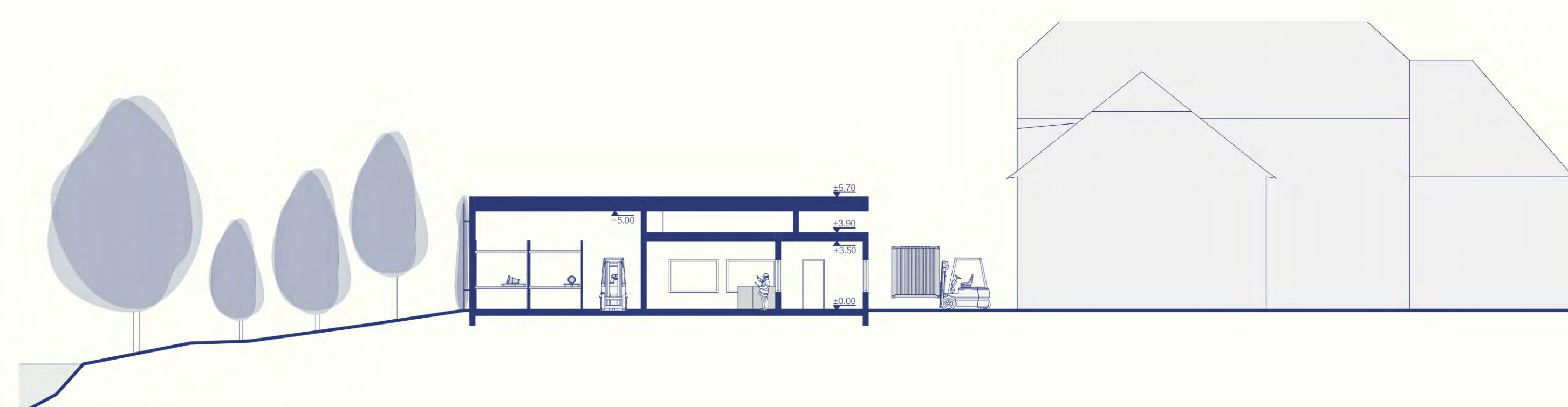
Die gestalterische Ausformulierung lässt das Bauwerk zurückhaltend und schlicht erscheinen. Entlang der Mur wird die Fassade durch ein Rankerüst aus Wasserrohren begrünt, welche der Form einer Welle folgt und somit 2/3 der transluzenten Paneele des Zentrallagers überdeckt. Die einzelnen Volumen werden durch ein gemeinsames Dach zusammengefasst, dadurch ist ein überdachter Zugang in allen Bereichen möglich, zudem wird im Norden des Gebäudes die Rohrvormontage vor Wind und Wetter geschützt.



⊕ LAGEPLAN 1:500



SYSTEMSKIZZE



SYSTEMSCHNITT 1:200